

Сортування побутових відходів

Приклади різних технологій



Дип.-Інженер Стефан Мініус, Sutco RecyclingTechnik

LM GROUP

Дохід: 90 млн. €
Працівники: бл. 560



100% власників
Sutco RecyclingTechnik



Комплекси для сортування та обробки

SUTCO – продукти

1. Побутові відходи
2. RDF паливо
3. Механічно-біологічна обробка (МБО)
4. Комерційні відходи
5. Папір
6. Системи компостування
7. Змішані відходи будівельних майданчиків
8. Упакування
9. Відходи в енергію
МБО + бродіння



Цілі обробки побутових відходів

Зменшити
площу звалищ



Виробництво біогазу/
енергії



Отримання
вторсировини



Витяг NE та FE



Виробництво
RDF паливо



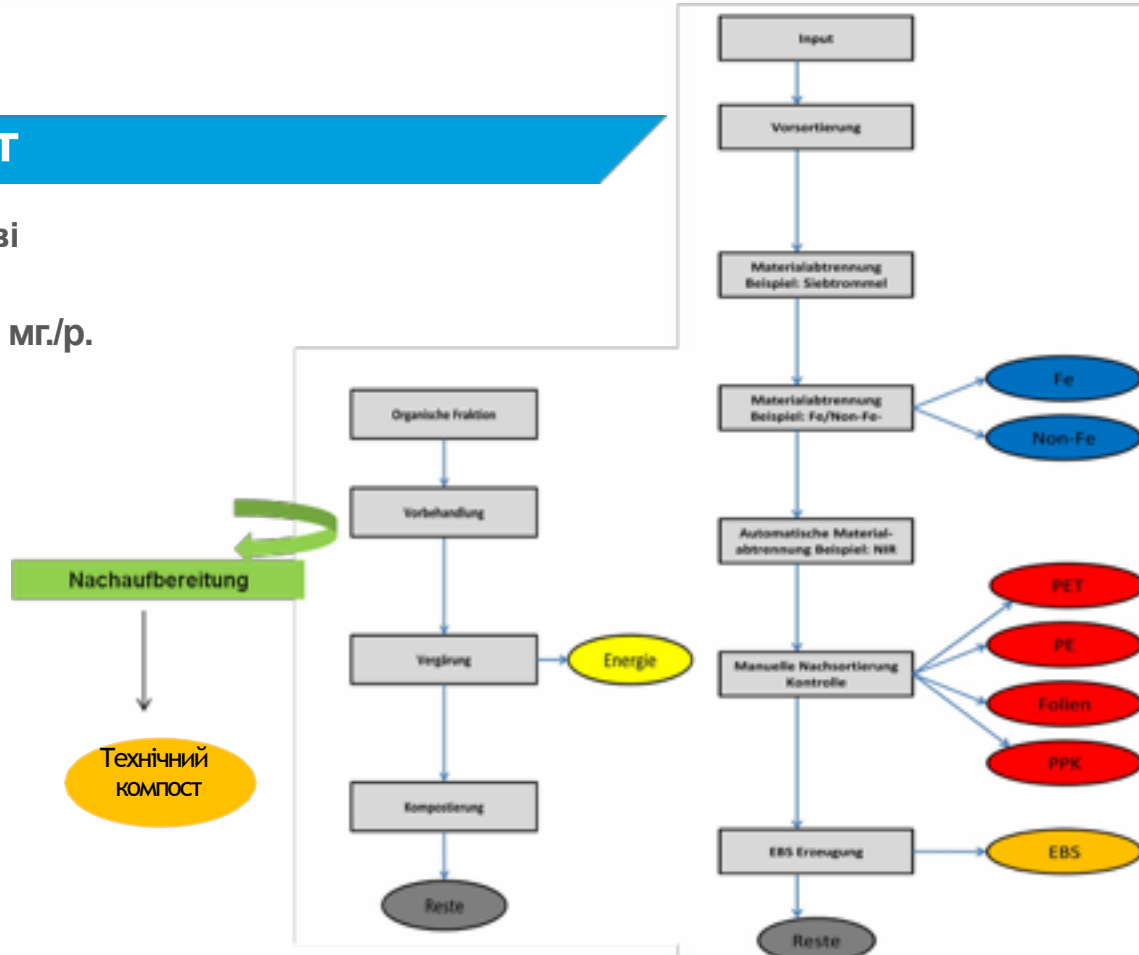
Виробництво компосту



Загальний концепт

Матеріал
Вклад:
Підприєм-
ство:

Побутові
відходи
200.000 мг./р.
2 зміни



Витрата маси вхід/вихід

(Приклад)

Вхід: 200.000 т/р побутові відходи

- блз. 50 % = Сухі відходи > 60 мм
- блз. 50 % = Органічні відходи < 60 мм

Всього 100 %

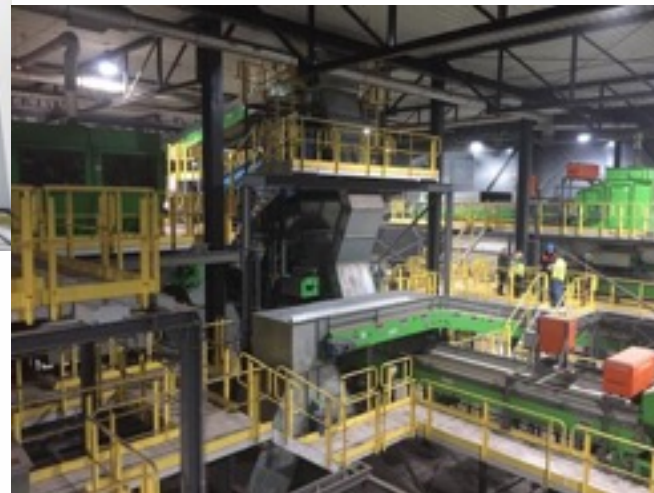
Вихід:

- Вторсировина 15 - 20 %
- RDF паливо 20 - 25 %
- Органічна фракція 40 - 50 % (Бродіння або сушка)
- Залишки 10 - 15 %
- Всього 100 %



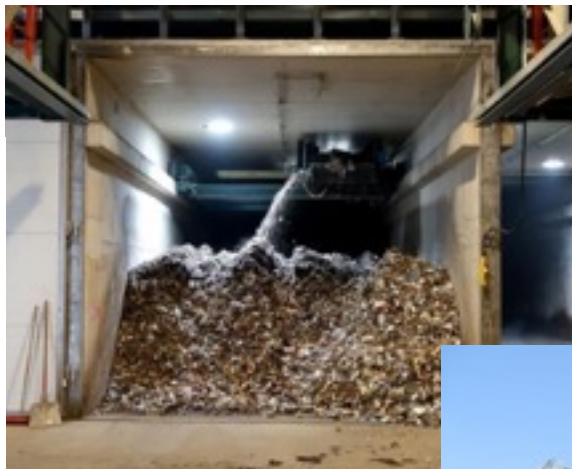
Сортувальна лінія "Стандарт високий"

Лише в Польщі було спроектовано, побудовано та встановлено більш ніж **60** систем "Стандарт Простий-Високий"



СИСТЕМИ КОМПОСТУВАННЯ

Біовідходи- Бродіння



Тунель-Компостування

Компостувальна
система BIOFIX



Система компостування
WEDELIN

Сортувальна лінія ТУСНУ

Автоматизована система обробки для побутових відходів

Пропускна спроможність сортувальної лінії: 78.000 мт/р, >22 мт/год

Введення в
експлуатацію: 2014



Система МБО в Кельці

Обробка комунальних відходів

Пропускна
спроможність

Введення в
експлуатацію: 2016

Сортувальна лінія: 29 м/р. при змішаних комунальних
відходах; Компостування: 25.000 м/год.



Дякую за увагу

SUTCO RECYCLINGTECHNIK GMBH

BRITANNIAHÜTTE 14 - 51469 BERGISCH GLADBACH (DEUTSCHLAND)

TEL: +49 (0) 22 02 - 20 05 -01

FAX: +49 (0) 22 02 - 20 05 –70

INFO@SUTCO.DE

WWW.SUTCO.DE